

TECNICA POMPAGE - CORSO AVANZATO CORRECTIVE & POSTURAL POMPAGE

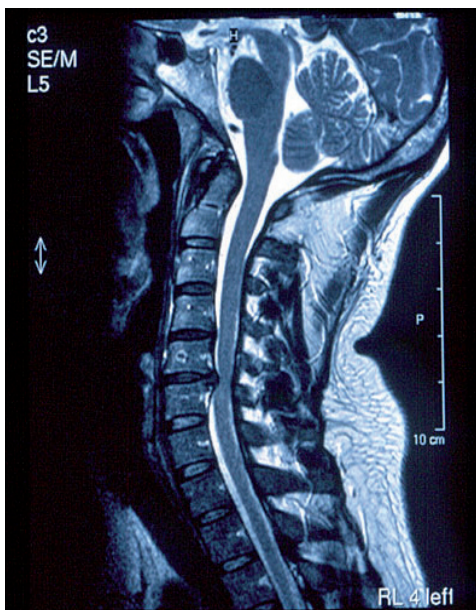
Il **Pompaggio Correttivo e Posturale** rappresenta una modalità avanzata di utilizzo delle tecniche di Rebuild Fasciale apprese al corso base di Tecnica Pompaggio. In questo corso di formazione superiore verranno appresi i metodi di trattamento per la **correzione posturale** e il recupero dell'articolari nei distretti soggetti a retrazione capsulare e miofasciale. Verranno inoltre studiate le tecniche di riposizionamento dinamico specifiche per la **riduzione delle ernie e delle protrusioni discali**, assieme alle posizioni correttive statiche e alle metodiche di trattamento delle rigidità acute.

"Corrective & Postural Pompaggio" completa in modo esaustivo la formazione sulle tecniche di soft-modeling fasciale, integrando, alle manualità di Pompaggio assiale classiche, tre approcci terapeutici additionally estremamente potenti:

- Pompaggio correttivi asimmetrici
- Pompaggio riduttivi dinamici
- Le tecniche di Pompaggio mio-detensivo

L'utilizzo razionale delle manualità apprese al corso di **Pompaggio Avanzato** permette un approccio sicuro ed efficace alla quasi totalità delle più frequenti problematiche ortopediche, nonché una terapia mirata anche al recupero funzionale. La formazione include nuove applicazioni e l'apprendimento delle auto-posture di mantenimento per il paziente, da utilizzare per mantenere i risultati acquisiti in seduta e per garantire una continuità terapeutica anche a domicilio.

Completa la didattica un'ampia sezione dedicata alle soluzioni per il trattamento delle patologie muscolo-scheletriche più rilevanti e alla corretta impostazione dei piani terapeutici con **tecniche miofasciali integrate**. La frequentazione del corso è consentita solo ai professionisti sanitari che hanno già partecipato a "Tecnica Pompaggio - Il Release Miofasciale" o a un corso base di Pompaggio.



OBIETTIVI:

- Apprendere i principi avanzati di anatomia e biomeccanica delle fasce profonde, delle catene mio-fasciali e la loro influenza sulla postura.
- Acquisire le competenze terapeutiche necessarie al trattamento delle problematiche posturali, delle ernie sintomatiche, delle limitazioni articolari e delle rigidità acute.
- Apprendere i principi di una corretta diagnosi differenziale per la scelta dei trattamenti più indicati.
- Acquisire le conoscenze necessarie ad effettuare una corretta valutazione posturale e scegliere le adeguate tecniche manuali correttive.
- Saper applicare in modo efficace le tecniche avanzate di Pompaggio mio-detensivo per lo sblocco delle rigidità e per il recupero del ROM.
- Apprendere le tecniche di Pompaggio mirate al recupero funzionale.
- Conoscere le tecniche avanzate per il lavoro sulle deformità.
- Apprendere i principi di autocorrezione statica del paziente per garantire la continuità inter-seduta dei risultati terapeutici ottenuti.
- Saper impostare il corretto percorso terapeutico attraverso l'integrazione e la progressione delle diverse metodiche miofasciali.
- Conoscere in modo esaustivo indicazioni e controindicazioni delle diverse classi di trattamento delle fasce.
- Apprendere le linee guida e i protocolli di trattamento per le più frequenti patologie di carattere ortopedico.
- Saper integrare le nuove tecniche avanzate di Pompaggio con le manualità apprese nel corso base.

A CHI È RIVOLTO IL CORSO:

Pompaggio Avanzato - Corrective & Postural Pompaggio è rivolto ai professionisti sanitari che lavorano nel settore ortopedico, nell'area del recupero funzionale o nella rieducazione posturale, che hanno già frequentato un corso base di Tecnica Pompaggio e desiderano ampliare le proprie abilità terapeutiche apprendendo le tecniche avanzate di trattamento delle ernie sintomatiche, delle rigidità acute, dei paramorfismi e delle limitazioni articolari.

PROGRAMMA

Tecnica Pompaggio - Corso Avanzato - Corrective & Postural Pompaggio

1° giorno

Mattina

8,30 - 9,00

Registrazione partecipanti

9,00 - 11,15

Il Pompaggio Correttivo e Posturale:

scopi terapeutici e applicazioni

Revisione delle manualità base del Pompaggio

Le manualità avanzate:

- Pompaggio correttivi asimmetrici

- Pompaggio riduttivi dinamici

- Le tecniche di Pompaggio mio-

detensivo

Colloquio clinico e raccolta anamnestica dei dati

11,15 - 11,30 Break

11,30 - 13,00

Diagnosi differenziale:

- scelta della classe di metodica miofasciale

- scelta della tipologia di Pompaggio idonea

Impostazione del piano terapeutico:

- criteri e red flags

- scelta delle tecniche

- sequenza e progressioni

Principi del Pompaggio riduttivo dinamico

Approccio all'ernia: fase acuta, post-acuta e di remissione

13,00 - 14,00 Pausa pranzo

Pomeriggio

14,00 - 16,15

L'ernia cervicale: classificazione e criteri diagnostici

Esercitazione pratica:

Treatment dell'ernia cervicale posteriore

Treatment dell'ernia cervicale postero-laterale

Recupero funzionale: Pompaggio Cervicale seduto

16,15 - 16,30 Break

16,30 - 18,30

L'ernia lombare e dorsale: classificazione e criteri diagnostici

Esercitazione pratica:

Treatment dell'ernia lombare posteriore

Recupero funzionale: Pompaggio Lombare in estensione con preposizionamento

Treatment dell'ernia lombare postero-laterale

Ripasso di quanto appreso e discussione

2° giorno

Mattina

9,00 - 11,15

Discussione sul lavoro svolto in 1°

giornata e ripetizione

Esercitazione pratica:

Treatment dell'ernia dorsale

Recupero funzionale: Pompaggio dorsale in estensione

Treatment delle ernie anteriori

I principi correttivi statici

Posture auto-correttive statiche:

- Estensione lombare statica prono

- Estensione lombare statica supino

- Estensione dorsale statica

11,15 - 11,30 Break

11,30 - 13,00

Le deformità posturali: paramorfismi, rigidità acute e dismetrie

Principi del Pompaggio mio-detensivo

Rigidità cervicali acute: il torcicollo e il colpo di frusta

Esercitazione pratica:

Treatment del torcicollo acuto

Recupero funzionale:

- Pompaggio avanzato C0-C1

- Pompaggio Cervicale mio-detensivo in rotazione

13,00 - 14,00 Pausa pranzo

Pomeriggio

14,00 - 16,15

Esercitazione pratica:

Treatment degli esiti di colpi di frusta

Recupero funzionale:

- Pompaggio avanzato C0-C2

- Pompaggio Cervicale supino in retrazione

Rigidità lombari acute: il colpo della strega e il blocco in shift

Esercitazione pratica:

Treatment del colpo della strega

Recupero funzionale: Pompaggio Lombare ortostatico in estensione

16,15 - 16,30 Break

16,30 - 18,30

Esercitazione pratica:

Treatment del blocco in shift laterale

Recupero funzionale: Pompaggio Lombare ortostatico in shift

Lavoro di gruppo: riduzione delle ernie e sblocco delle rigidità su casi clinici guidati

Ripasso di quanto appreso e discussione

3° giorno

Mattina

9,00 - 11,15

Discussione sul lavoro svolto in 2°

giornata e ripetizione

Postura e esame posturale: principi e applicazioni

La postura ideale e i range di

normalità

Lavoro di gruppo:

Valutazione della postura e analisi degli scompensi

11,15 - 11,30 Break

11,30 - 13,00

Classificazione dei paramorfismi centrali: paramorfismi sagittali, atteggiamenti scoliotici e scoliosi vere

Principi del Pompaggio correttivo asimmetrico centrale

Approccio ai paramorfismi sagittali

Esercitazione pratica:

Treatment delle spalle anteposte

Treatment del capo protruso

Treatment dell'ipercifosi dorsale

Autoposture correttive

13,00 - 14,00 Pausa pranzo

Pomeriggio

14,00 - 16,15

Esercitazione pratica:

Treatment dell'ipolordosi e dell'inversione lombare

Treatment dell'iperlordosi lombare

Treatment della spondilolistesi anteriore

Autoposture correttive

16,15 - 16,30 Break

16,30 - 18,30

Approccio agli atteggiamenti scoliotici

Valutazione delle diagonali di retrazione

Esercitazione pratica:

Treatment dell'atteggiamento scoliotico dorso-lombare

Treatment dell'atteggiamento scoliotico cervicale

Tecniche avanzate:

- Pompaggio cervicale asimmetrico

- Pompaggio lombare asimmetrico

Autoposture correttive

Ripasso di quanto appreso e discussione

4° giorno

Mattina

9,00 - 11,15

Discussione sul lavoro svolto in 3°

giornata e ripetizione

Approccio alle scoliosi vere

Esercitazione pratica:

Valutazione dei gibbi e punti di leva

Treatment multiplanare della scoliosi

Pompaggio correttivo dorsale asimmetrico

Utilizzo dei rialzi

Autoposture correttive

11,15 - 11,30 Break

11,30 - 13,00

Approccio agli scompensi di bacino

Esercitazione pratica:

Pompaggio correttivo per bacino ruotato

Pompaggio correttivo per sacro orizzontale

Approccio alle deformità di torace: torace carenato, torace a botte, pectus excavatum

Le dismetrie articolari

Principi di trattamento delle dismetrie

Esercitazione pratica:

Test rapido di dismetria degli arti inferiori

13,00 - 14,00 Pausa pranzo

Pomeriggio

14,00 - 16,15

Classificazione dei paramorfismi periferici: atteggiamenti e deviazioni articolari

Principi del Pompaggio correttivo asimmetrico periferico

Approccio ai paramorfismi periferici

Esercitazione pratica:

Treatment delle deviazioni del polso e della mano

Treatment delle deviazioni del ginocchio e del piede

Treatment delle deviazioni di caviglia (piede cavo e piatto):

-Pompaggio del Tibiale Anteriore

-Pompaggio della fascia plantare

-Indicazioni di Remodelling correttivo

16,15 - 16,30 Break

16,30 - 18,30

Le limitazioni articolari: retrazioni capsulo-fasciali, mio-fasciali e blocchi

Approccio alle retrazioni:

Esercitazione pratica:

Treatment di recupero ROM cervicale

Treatment di recupero ROM di anca, ginocchio e caviglia

Treatment di recupero ROM di spalla e gomito

Introduzione alle Tecniche miofasciali integrate:

principi di fascial Remodelling, fascial Restraining e manipolazione articolare

Lavoro di gruppo:

raccolta dati, diagnosi e impostazione piano terapeutico su casi clinici guidati

Verifica dell'apprendimento tramite esercitazione pratica finale e questionario

Consegna attestati