

# FASCIA MANUAL TREATMENT TECNICHE DI RESTRAIN E REMODELLING

La **fascia corporis**, anatomicamente, è la struttura di tessuto connettivo diffusa a tutto il corpo che avvolge i muscoli e ne costituisce il sostegno strutturale. La fascia mette in connessione funzionale e meccanica i diversi gruppi muscolari, i vasi sanguigni e i nervi, unendo le strutture ma permettendogli al tempo stesso di scivolare delicatamente le une sulle altre (sliding). Pur costituendo un continuum corporeo, la fascia è composta da strati distinti di differente densità e regolarità, e a seconda della funzione e della localizzazione anatomica è possibile distinguere in fasce superficiali, fasce profonde, fasce intramuscolari, fasce viscerali, guaine.

La tecnica di **Fascia Manual Treatment** è stata sviluppata totalmente in Italia dal Prof. Filippo Zanella, uno dei maggiori esperti al mondo in trattamenti miofasciali, e costituisce un concept innovativo e assolutamente completo di terapia manuale.

La formazione in Fascia Manual Treatment ha come obiettivo il trattamento delle disfunzioni della fascia, il cosiddetto "scheletro attivo" del corpo, che costituisce il **principale responsabile delle patologie muscolo-scheletriche**. Utilizzato per il trattamento delle principali sindromi dolorose mio-fasciali e articolari dell'apparato locomotore, ma anche per quelle internistiche e per gli scompensi posturali, il trattamento delle fasce attraverso tecniche di manipolazione fornisce al terapeuta la capacità valutativa e la manualità necessaria a poter gestire in un limitato numero di sedute problematiche cliniche difficilmente approcciabili con altre metodiche.

Il percorso di Fascia Manual Treatment prevede l'integrazione di due diverse forme di terapia:

- Le tecniche di **Restrain Miofasciale**, o trattamenti manipolativi, costituite da manovre di frizione tissutale profonda localizzate in precise aree del corpo, chiamate aree di **Thickening Miofasciale**;
- Le tecniche di **Remodelling Miofasciale**, o esercizi di modellamento fasciale attivo, costituite da movimenti funzionali globali da far eseguire al paziente per riorientare in modo fisiologico il retinacolo fasciale a seguito del trattamento di restrain.

Il corso prevede una parte teorica, in cui vengono spiegate le proprietà meccaniche e fisiologiche delle fasce e le conseguenti patologie che derivano da una loro disfunzione, e una parte pratica in cui vengono insegnate le metodologie diagnostiche palpatorie, le manovre terapeutiche e gli esercizi di rimodellamento fasciale, integrando con l'analisi di casi clinici reali.

Con oltre **80 ore di didattica in lezioni teoriche e pratiche**, Fascial Manual Treatment costituisce al momento il più completo percorso di formazione sui trattamenti miofasciali.

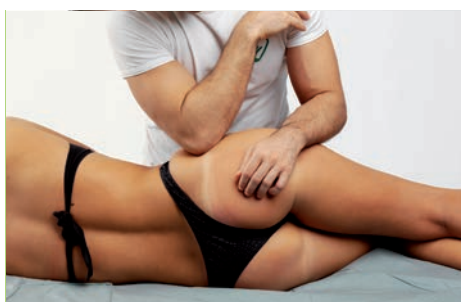


## OBIETTIVI:

- Apprendere le nozioni avanzate di anatomia delle fasce, delle catene mio-fasciali, dei Pool Neuromotori e la loro funzione biomeccanica nella gestione delle forze interne al corpo.
- Apprendere i principi fondamentali della terapia manipolativa della fascia (Fascia Manual Treatment) per il trattamento delle problematiche muscolo-scheletriche e viscerali attraverso tecniche di Restrain e Remodelling.
- Apprendere le logiche meccaniche che regolano la fascia e la propagazione dei disturbi.
- Interpretare correttamente i disturbi del paziente in funzione della sintomatologia attuale e della storia anamnestica e saper individuare la causa della disfunzione.
- Conoscere i meccanismi di disfunzione mio-fasciale che generano le patologie muscolo-articolari e viscerali.
- Effettuare la diagnosi differenziale utile a impostare il trattamento più adatto.
- Apprendere tutte le manualità di manipolazione e trattamento delle aree di Thickening e dei Thicken Point.
- Conoscere indicazioni e controindicazioni al trattamento manipolatorio.
- Impostare un corretto piano di trattamento nel corso delle varie sedute, in funzione dei risultati terapeutici ottenuti.
- Apprendere le tecniche integrate di modellamento della fascia e gli esercizi di Fascial Remodelling.
- Apprendere i test di valutazione diagnostici e differenziali per le patologie mio-fasciali.
- Saper integrare le manualità apprese alle tecniche di trattamento già note.

## A CHI È RIVOLTO IL CORSO:

**Fascia Manual Treatment - Tecniche di Restrain e Remodelling** è rivolto ai professionisti sanitari che lavorano nel settore ortopedico e trattano frequentemente patologie articolari e miofasciali, tendinopatie, sindromi da overuse, scompensi posturali e disfunzioni di tipo internistico.



## PROGRAMMA

### >> Fascia Manual Treatment - Tecniche di Restrain e Remodelling

#### 1° giorno 9,00 - 18,00

Anatomia, fisiologia e biomeccanica della fascia  
Patologia della fascia, thickening e gripping miofasciale  
Distretti corporei, piani dello spazio e serie miofasciali  
Anatomia delle fasce del tronco e del collo

Il trattamento manipolatorio: principi del Fascial Restrain  
Pool e Aree di tronco e collo: serie FW, BW, SW e MW

#### 2° giorno 9,00 - 18,00

Le catene miofasciali  
La fascia e la regolazione del gesto motorio  
I Pool Neuromotori  
Pool e Aree di tronco e collo: serie IA, IP, EA e EP  
Patologie del tronco e del collo  
Trattamento di un caso clinico A (lombalgia)

#### 3° giorno 9,00 - 14,00

La fascia superficiale: interazioni e zone di crosslink  
Le spirali miofasciali  
Aree di tronco e collo: crosslink FM, FS, BM e BS  
Lavoro di gruppo: modalità di trattamento

#### 4° giorno 9,00 - 18,00

Memoria della fascia e propagazione  
Secondo trattamento caso clinico A  
Patologie dell'arto superiore  
Pool e Aree dell'arto superiore: serie FW, BW, SW e MW  
Trattamento di un caso clinico B (cervicalgia)

#### 5° giorno 9,00 - 18,00

Centri motori e Thicken Point  
Il dolore irradiato  
Lo sliding system miofasciale  
Pool e Aree dell'arto superiore: serie IA, IP, EA e EP  
Trattamento di un caso clinico C (arto superiore)

#### 6° giorno 9,00 - 14,00

La meccanotrasduzione  
Le modalità di trattamento della fascia: Restrain, Rebuild e Remodelling  
Il modellamento delle fasce attraverso mobilizzazione attiva e passiva  
Principi ed esercizi del Fascial Remodelling  
Aree dell'arto superiore: crosslink FM, FS, BM e BS  
Lavoro di gruppo: casi simulati e ripasso aree

#### 7° giorno 9,00 - 18,00

Uso dei codici nei trattamenti di FMT  
L'indagine anamnestica e la compilazione della cartella  
Terzo trattamento caso clinico A  
Patologie dell'arto inferiore  
Pool e Aree dell'arto inferiore: serie FW, BW, SW e MW

#### 8° giorno 9,00 - 18,00

La localizzazione dei disturbi: pain areas e quadranti  
La valutazione palpatoria  
I test motori e i test posturali  
Trattamento di un caso clinico D (arto inferiore)  
Pool e Aree dell'arto inferiore: Serie IA, IP, EA e EP  
Secondo trattamento caso clinico B

#### 9° giorno 9,00 - 14,00

Indicazioni, controindicazioni e consigli terapeutici  
Aree dell'arto inferiore: crosslink FM, FS, BM e BS  
Secondo trattamento caso clinico C  
Lavoro di gruppo: raccolta dati e trattamenti

#### 10° giorno 9,00 - 18,00

Logiche di trattamento e diagnosi differenziale  
Terzo trattamento caso clinico B  
Logiche avanzate di Active Fascial Remodelling  
Patologie del capo: nevralgie e disturbi ATM  
Pool e Aree del capo: serie FW, BW, SW e MW  
Trattamento delle patologie complesse

#### 11° giorno 9,00 - 18,00

Farmaci e interazione col trattamento  
Diagnostica strumentale  
Terzo trattamento caso clinico C  
Pool e Aree del capo: serie IA, IP, EA e EP  
Valutazione e trattamento delle patologie viscerali

#### 12° giorno 9,00 - 14,00

Secondo trattamento caso clinico D  
Aree del capo: crosslink FM, FS, BM e BS  
Integrazione con altre tecniche miofasciali  
Indicazioni cliniche e linee guida  
Prova pratica finale e questionario  
Consegna degli attestati